

SVATEBNÍ KOROUHEV

Technické muzeum v Brně

Metodické centrum muzejní pedagogiky

ZÁKLADNÍ INFORMACE

- Autor díla: neurčen
- Datace vzniku díla: rok 1881
- Materiál, technika výroby: plátno, tempera a olej na plátně
- Rozměry: délka: 419 mm, šířka: 133 mm
- Předchozí konzervátorsko-restaurátorské zásahy: žádné
- Zadavatel: Muzeum Vysočiny Pelhřimov
- Konzervovala-restaurovala: Marcela Bőszőrmenyi
- Materiálový průzkum: Mgr. Martin Hložek
- Rok práce: 2010

Svatební korouhev byla vyhotovena při příležitosti sňatku rakouského korunního prince Rudolfa a belgické princezny Stefanie v r. 1881. Malba na plátně představuje tři vznášející se postavy andělů v bílých dlouhých šatech, alianční znaky habsburského rodu (červená lvice na zlatém poli) a belgického královského rodu (zlatá lvice na černém nebo modrém poli), po stranách jsou znaky rakouských korunních zemí. Dílo pochází ze sbírkového fondu Muzea Vysočiny Pelhřimov. Barevná olejová vrstva byla po celé ploše silně znečištěná od nánosů starých depozitů prachu, špíny včetně zažloutlé vrstvy starého laku. V některých částech byla malba uvolněná, lokálně vypadaná a místy vytržená s plátěným podkladem. Pro vyhodnocení malby byla použita metoda stratigrafie (zhotovení nábrusů příčných řezů barevných vrstev) a dokumentace pomocí optického mikroskopu a digitální kamery. Konzervátorsko-restaurátorský zásah zahrnoval částečnou demontáž předmětu, fixaci odpadávající malby, čištění povrchu malby, rentoaláž poškozeného plátna, rekonstrukci poškozené malby a její povrchovou úpravu, opravu závěsné dřevěné tyče se závěsy a celkovou adjustáž korouhve. Po dohodě se zadavatelem bylo rozhodnuto konzervovat barevnou vrstvu na rubové straně korouhve bez retuší, na rozdíl od druhé lící strany, kde byl zvolen kompletní konzervátorsko-restaurátorský zásah včetně obnovy povrchu malby.

POPIS OBRÁZKŮ

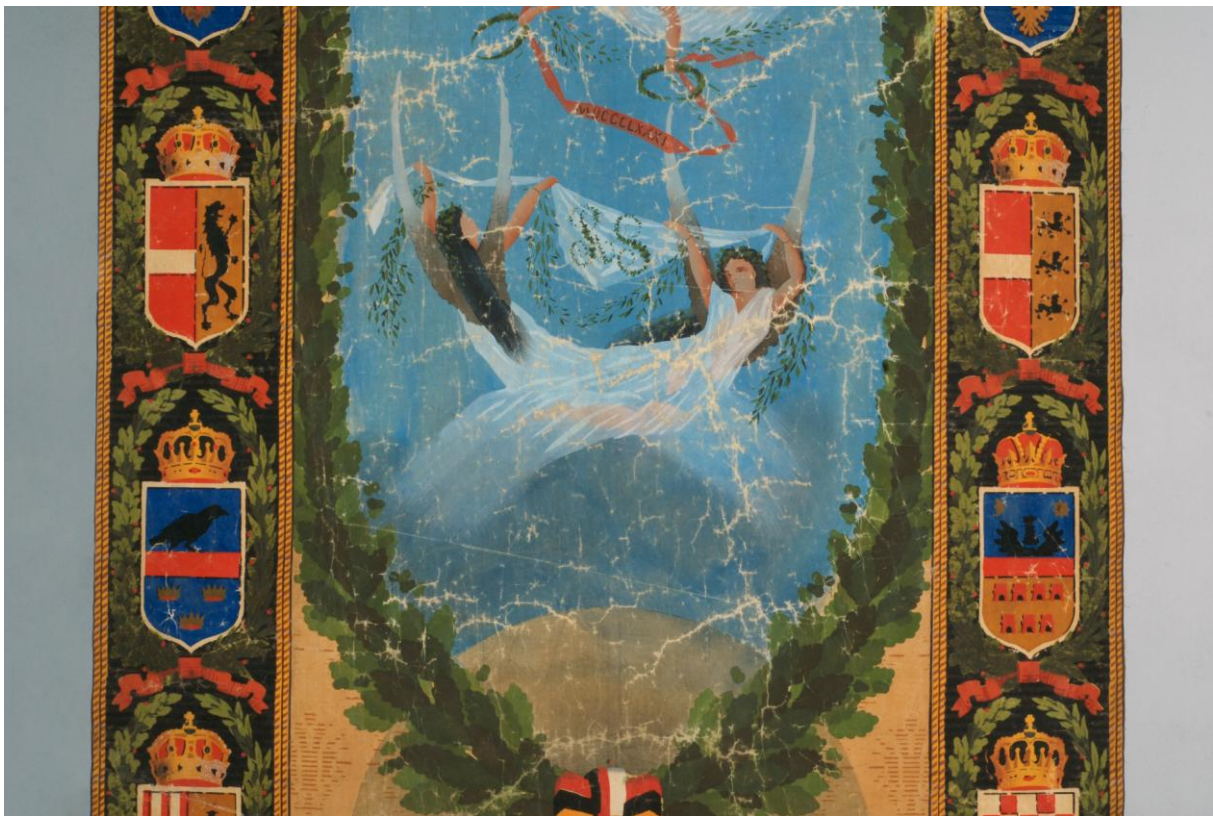
1. Stav předmětu před konzervováním-restaurováním (lící strana)
2. Detail poškozených míst malby
3. a - b Detail natrženého plátna
4. Ukázka stratigrafického průzkumu barevné vrstvy – vzorek 1. plátna v příčném řezu, patrné žluté barvivo, místy lemy okrové barvy.

5. Detail povrchu po vyčištění malby
6. Rentoláž poškozených míst
7. Detail lícni retušované strany korouhve
8. Stav po konzervování-restaurování - pohled na lícovou a rubovou stranu svatební korouhve

Obr. 1: Stav předmětu před konzervováním-restaurováním (lícni strana)



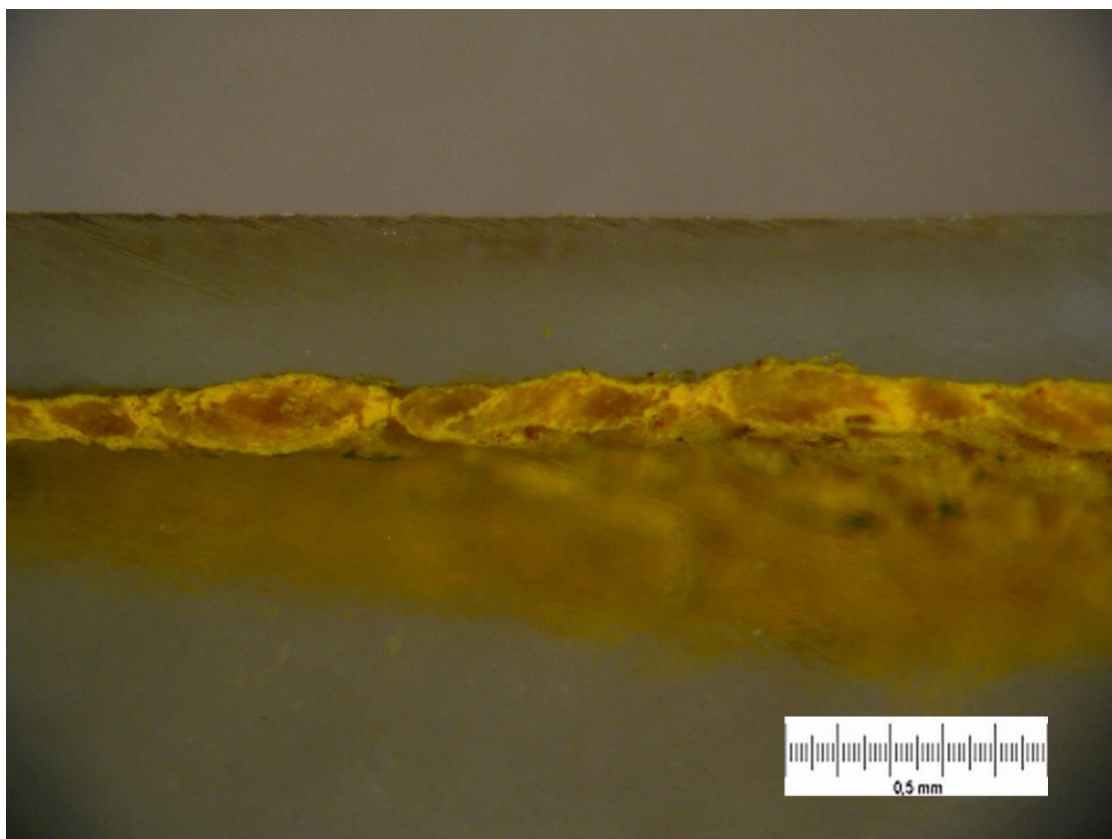
Obr. 2: Detail poškozených míst malby



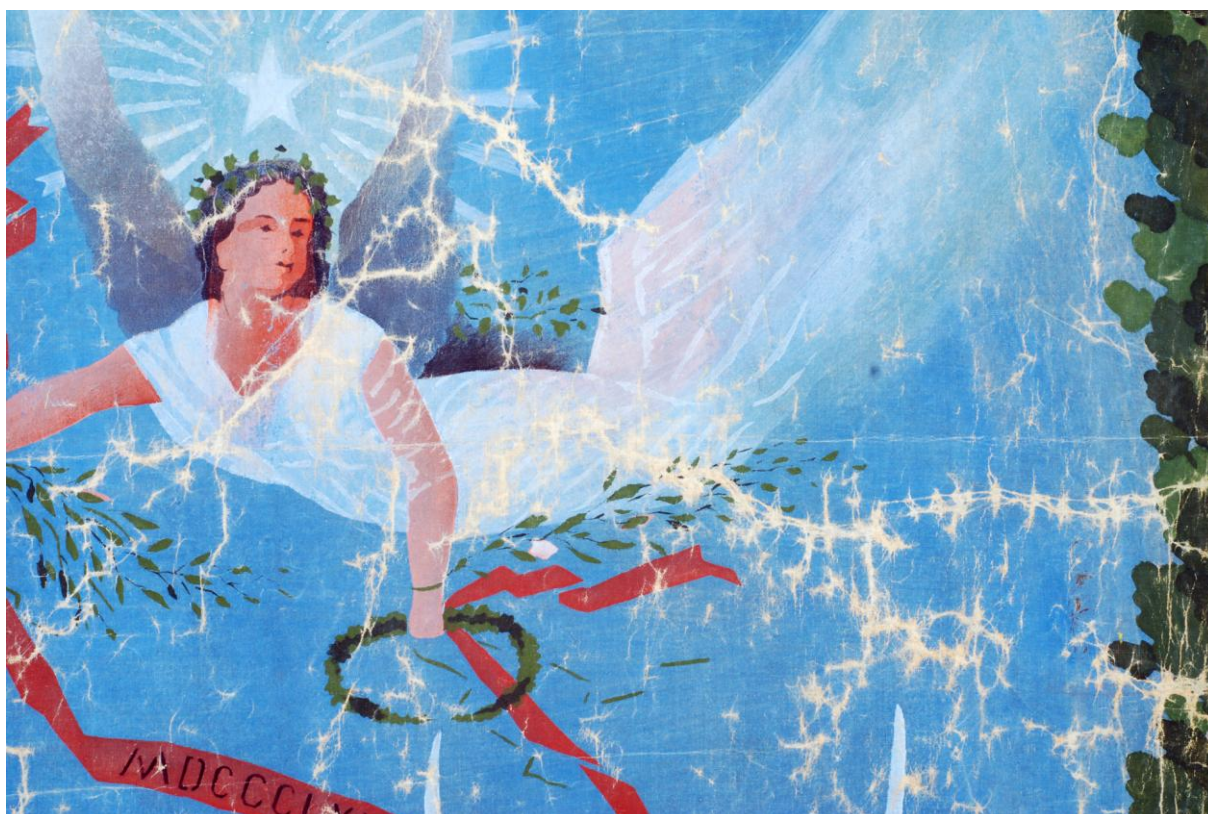
Obr. 3a: Detail natrženého plátna



Obr. 4: Ukázka stratigrafického průřezu barevné vrstvy – vzorek 1. plátna v příčném řezu, patrné žluté barvivo, místy lemy okrové barvy.



Obr. 5: Detail povrchu po vyčištění malby



Obr. 6: Rentoláž poškozených míst



Obr. 7: Detail lícní retušované části korouhve



Obr. 8: Stav po konzervování-restaurování - pohled na lícovou a rubovou stranu svatební korouhve

